

PRESCRIPTIONS D'EXECUTION

Saison 2013/2014

Organisation de jeu de la préformation : juniors D

Sur la base du règlement de jeu et du règlement des juniors, le département technique émet des prescriptions d'exécution pour l'organisation de jeu des catégories D, E, F.
Afin de simplifier les choses, nous avons choisi à chaque fois les dénominations au masculin.

1. INTRODUCTION

Les associations régionales sont responsables pour que les prescriptions soient respectées par tous les clubs de l'ASF. Pour leurs catégories juniors, les associations régionales peuvent établir des directives complémentaires !

2. ORGANISATION DE L'ACTIVITE DE JEU

Les associations régionales établissent les calendriers. Selon le nombre d'équipes, elles sont tenues de former des degrés. Les équipes sont annoncées par les clubs pour les degrés respectifs.

3. JUNIORS D: organisation et activité de jeu

Droit de jouer	Garçons: 1.1.2001 – 31.12.2002 Filles: 1.1.2000 – 31.12.2002 Juniors E : 1.1.2003 – 31.12.2003
Carte Blanche	Pour des motifs médicaux, les associations régionales peuvent accorder l'autorisation d'aligner des juniors de la classe d'âge la plus inférieure d'une catégorie pour jouer dans la catégorie de juniors immédiatement inférieure. Une demande écrite (avec signature statutaire) doit être adressée à l'association régionale. À annexer lors de la demande : certificat médical et attestation des parents ou du représentant légal.
Qualification	obligatoire
Nombre de joueurs sur la carte de match	D-7: 7 joueurs (min. 5 / max. 11) D-9: 9 joueurs (min. 7 / max. 14)
Changements	libre
Fair-play	Le Shake hands sera appliqué avant et après le match.
Organisation de jeu	Championnat / tournois
Nombre de matches	Recommandation : 18 à 22 par saison
Classements/ résultats	Sont établis et publiés
Renvoi de matches et tournois	Selon les directives de l'association régionale
Terrains maximum	D-7: 64 x 40 m / D-9: 67 x 50 m
Terrains minimum	D-7: 50 x 35 m / D-9: 57 x 44 m
Durée de jeu	2 x 35 minutes
Durée de jeu tournois	Recommandation : en cas de tournoi la durée par match devrait être fixée de manière à ce que la durée totale par équipe corresponde au moins à la durée d'un match régulier de la catégorie.
Pauses	5 à 10 minutes
Ballons	grandeur 4; poids : 360 g

Direction du jeu	Directeur de jeu ou arbitre officiel. Les directeurs de jeu seront formés par les associations régionales.
Protection des tibias	obligatoire.
Buts	5 x 2 m ; Les buts doivent obligatoirement être ancrés! Les filets sont obligatoires (selon les directives de la commission des terrains de jeu)
Marquage/ lignes	Lignes extérieures, médianes, ainsi que lignes des surfaces de réparation.
Secteur de sécurité	Jusqu'à la ligne de but 3 mètres (au minimum 2 mètres)/ jusqu'aux lignes latérales 3 mètres (minimum 2 mètres)/ Aucun élément fixe et dangereux ne doit être présent à l'intérieur des zones de sécurité
Sanctions	Les sanctions du football pour juniors sont du domaine des associations régionales.

4. RÈGLES DE JEU

Hors-jeu	On jouera selon la règle officielle du hors-jeu (règle no. 11 FIFA).
Gardien de but	Le gardien ne peut toucher le ballon avec les mains qu'à l'intérieur de la surface de réparation.
Règlement de la passe en retrait	La règle de la passe en retrait est valable (conformément à la règle no.12 FIFA).
Dégagement du gardien (au pied et à la main)	<ul style="list-style-type: none"> • Dégagement à la main ou dribbling avec le pied • Pas de dégagement balle posée • Pas de dégagement au pied volée ou Dropkick En cas d'un dégagement au pied mal effectué, l'équipe adverse bénéficie d'un coup franc indirect depuis le milieu du terrain. Aussitôt que le gardien a joué le ballon avec la main ou l'a posé au sol, le ballon est considéré comme en jeu (= pas de coup de pied de but). Cette réglementation est également valable si le ballon n'est pas sorti du terrain.
Penalty	Une faute à l'intérieur de la surface de réparation sera sanctionnée par un coup de pied de réparation. Le point de réparation (7,5 mètres devant le but) doit être marqué.
Coup de pied de coin (corner)	Catégorie D-9 Le coup de pied de coin sera tiré depuis la hauteur du point d'intersection de la surface de réparation de chaque côté du but (12 mètres). Le directeur du jeu fera en sorte qu'il y ait une distance suffisante (6 mètres) entre le joueur tirant le coup de pied de coin et son adversaire le plus proche. Catégorie D-7 Le coup de pied de coin sera tiré sur la ligne de but d'une distance de 12 mètres de chaque côté du but.

5. DISPOSITIONS FINALES

L'association régionale tranchera pour tous les cas non prévus relatifs à l'organisation de jeux du football dans la préformation et du football des enfants en tenant compte des dispositions réglementaires en vigueur.

Les présentes prescriptions d'exécution ont été adoptées par le comité central de l'ASF en date du 08 mars 2013. Elles entrent en vigueur le 1^{er} juillet 2013. Toutes les prescriptions d'exécution antérieures sont abrogées.

ASSOCIATION SUISSE DE FOOTBALL Département technique

Le Directeur

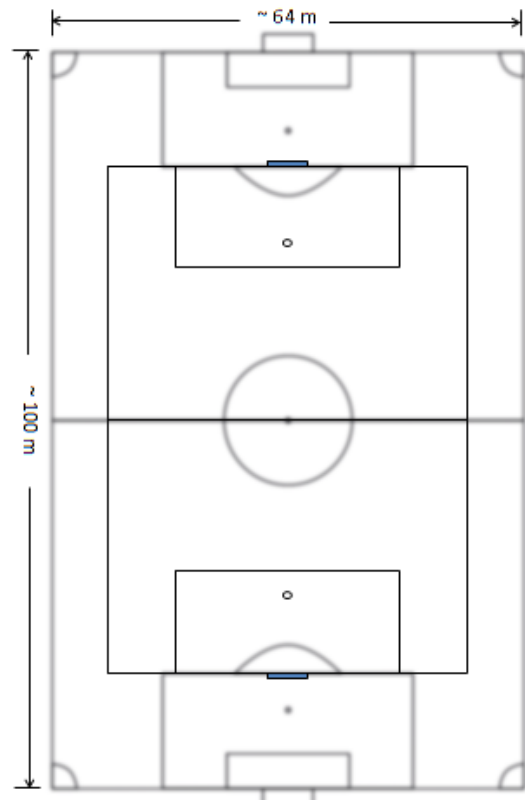
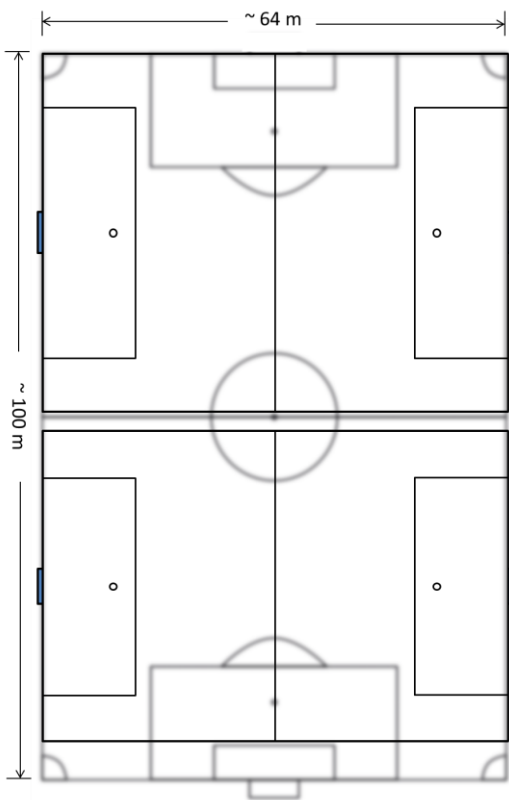
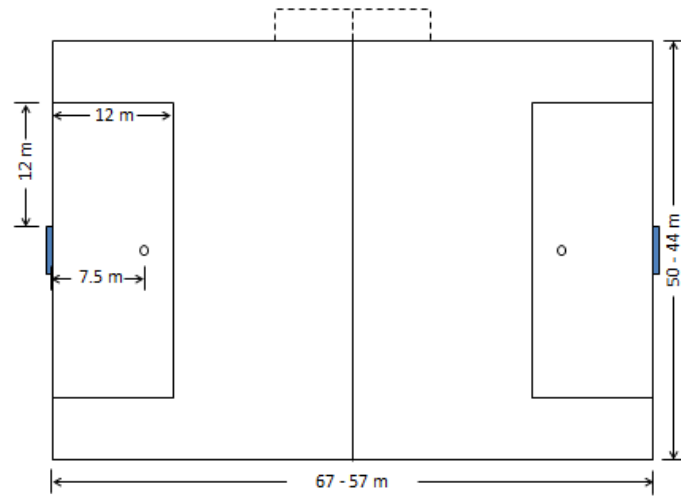
Le Chef du service de football de base

Muri, mars 2013

Peter Knäbel

Luca Balduzzi

Terrains de jeu D-9:



Terrains de jeu D-7:

